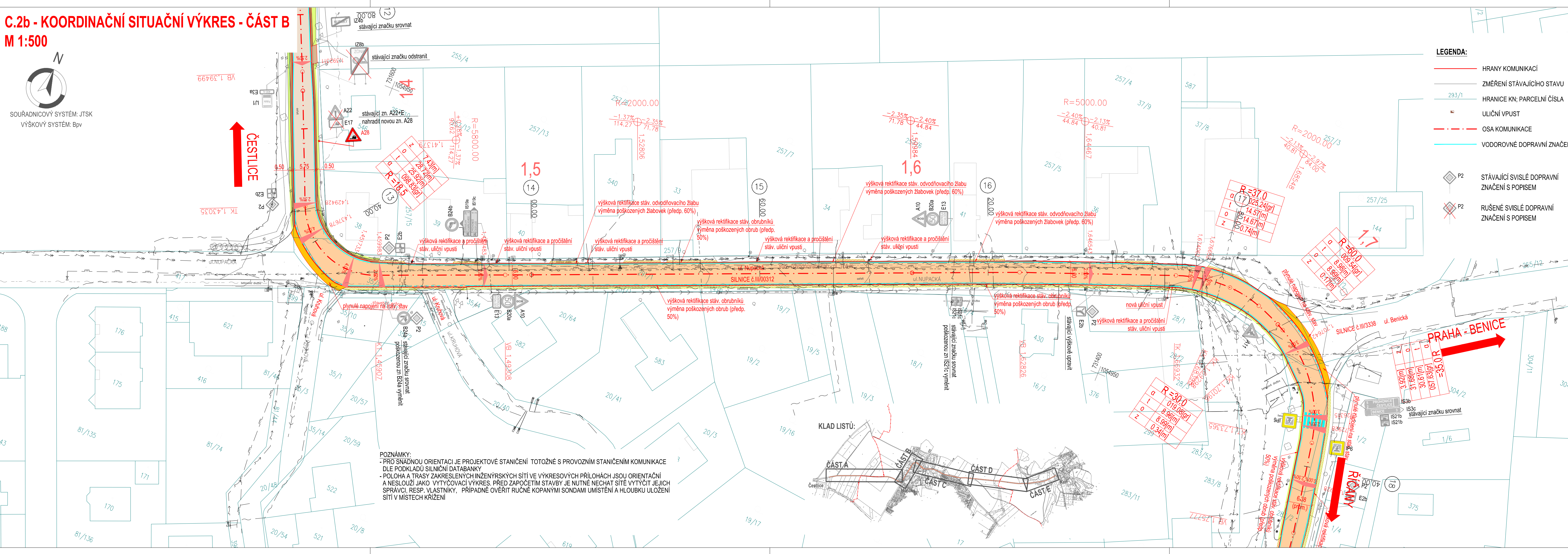


C.2b - KOORDINAČNÍ SITUAČNÍ VÝKRES - ČÁST B  
M 1:500



- LEGENDA:**
- HRANY KOMUNIKACÍ
  - ZMĚŘENÍ STÁVAJÍCÍHO STAVU
  - HRANICE KN; PARCELNÍ ČÍSLA
  - ULIČNÍ VPUST
  - OSA KOMUNIKACE
  - VODOROVNÉ DOPRAVNÍ ZNAČENÍ
  - STÁVAJÍCÍ SVISLÉ DOPRAVNÍ ZNAČENÍ S POPISEM
  - RUŠENÉ SVISLÉ DOPRAVNÍ ZNAČENÍ S POPISEM

- OPRAVA VOZOVKY - tl. 260 mm (navýšení nivelety + 50 mm)**
- OPRAVA VOZOVKY - tl. 260 mm (bez navýšení nivelety)**
- NAPOJENÍ KOMUNIKACÍ - ASFALTOVÝ BETON**
- VÝŠKOVÁ ÚPRAVA STÁVAJÍCÍCH CHODNÍKŮ**
- VÝŠKOVÁ ÚPRAVA STÁVAJÍCÍCH VJEZDŮ**
- NAPOJENÍ STÁVAJÍCÍCH SJEZDŮ - R mat**
- OHUMUSOVÁNÍ, ZATRAVNĚNÍ**
- NEZPEVNĚNÁ KRAJNICE - ASFALT. RECYKLÁT**
- NOVĚ NAVRŽENÉ SVISLÉ DOPRAVNÍ ZNAČENÍ S POPISEM**
- STÁVAJÍCÍ INŽENÝRSKÉ SÍTĚ:**
- KANALIZACE
  - PLYNOVOD STL
  - VODOVOD
  - SDĚLOVACÍ VEDENÍ - PODZEMNÍ
  - SDĚLOVACÍ VEDENÍ - NADZEMNÍ
  - SDĚLOVACÍ VEDENÍ - NEPROVOZOVANÉ
  - SILOVÉ VEDENÍ - NN - NADZEMNÍ
  - SILOVÉ VEDENÍ - NN - PODZEMNÍ
  - SILOVÉ VEDENÍ - VN - NADZEMNÍ
  - SILOVÉ VEDENÍ - VN - PODZEMNÍ

**III/00312 - ČESTLICE - OKR. KŘ.II/101  
ŘÍČANY, I. ETAPA (KM 0,690-3,290)**

**KRAJSKÁ SPRÁVA A ÚDRŽBA SILNIC Středočeského kraje**

Krajská správa a údržba silnic Středočeského kraje, příspěvková organizace

Zborovská 81/11  
150 00 Praha 5 Smíchov  
IČ: 0006001

**atelierpromika**

projektová činnost v dopravě

**Atelier PROMIKA s.r.o.**

Muchova 9/223, 160 00 Praha 6  
tel.: +420 233 081 261 e-mail: promika@promika.cz  
IČ: 26080273

|   |                    |                         |                     |
|---|--------------------|-------------------------|---------------------|
| VYPRACOVAL  | Ing. Marek Pejchal | HLAVNÍ INŽENÝR PROJEKTU | Ing. Tomáš Roztočil |
| ODPOVĚDNÝ PROJEKTANT  | Ing. Marek Pejchal | TECHNICKÁ KONTROLA      | Ing. Petr Macek     |
| AKCE  |                    |                         |                     |
| III/00312 - ČESTLICE - OKR. KŘ.II/101 ŘÍČANY, I. ETAPA (KM 0,690-3,290) |                    |                         |                     |
| ČÁST  |                    |                         |                     |
| C. SITUAČNÍ VÝKRESY   |                    |                         |                     |
| PRÍLOHA   |                    |                         |                     |
| KOORDINAČNÍ SITUAČNÍ VÝKRES   |                    | ČÁST                    | C                   |
| ČÁST B  |                    | Č. PŘÍLOHY              | 2b.                 |
| STUPEŇ  | DSP / PDPS         | DATUM                   | 03/2020             |
|   |                    | MĚŘÍTKO                 | 1:500               |
|   |                    | FORMÁT                  | 5x44                |

© návrh řešení obsažený ve výkresové a textové části je předmětem ochrany dle autorského zákona